



Schlossberg

ERLEBNIS SCHLOSSBERG



ÜBERSICHTSKARTE

Folgen Sie den Wegweisern des Schwarzwaldvereins ●. Es gibt:

- Basiswegweiser
- Wegweiser der Erlebnisrouten



Zwischen den Wegweisern ist die Wanderroute mit einer Raute markiert, welche im Routenverlauf wechseln kann:



- **ENTDECKERTOUR** | 14,1 KM
- **FESTUNGSTOUR** | 4,4 KM
- **MEZ'SCHE ABENTEUERRUNDE** | 2,4 KM
- **FLANIERMEILE** | 1,4 KM
- **KINDERTAFEL**



ERLEBNISSTATIONEN:

1 3D-BURGMODELL



2 ZEITSPIRALE



3 HIMMELSLIEGE



4 HIMMELSWIEGE



5 KUGELBAHN



6 3D-GUCKIS



Dreisam

50m

THEMENWEGE



ENTDECKER-TOUR
14,1 KM

Von der Stadt in die Natur: Bei der ausgiebigen Rundwanderung erleben Sie den Schwarzwald direkt ab Freiburg, mit wunderbaren Ausblicken und Einkheer-möglichkeit in St. Ottilien. Zertifiziert als Qualitätsweg „naturvergnügen“. Mehr zur Entdeckertour siehe Tourdaten.



MEZ'SCHE ABENTEUER-RUNDE | 2,4 KM

Dieser erlebnisreiche Rundweg führt Sie vorbei an den Weingärten des Schlossbergs sowie dem Kanonenplatz bis hin-auf zur Ludwigshöhe, dem ehemaligen Standort des Burghaldenschlosses.



FESTUNGS-TOUR
4,4 KM

Entlang der ehemaligen Festungs-anlage nimmt Sie diese Tour mit auf eine Reise über die Geschichte des Schlossbergs: vom Gelände der Unteren Schlossanlage über den Schloss-bergturm bis zum Oberen Schloss.



FLANIER-MEILE
1,4 KM

Für einen gemütlichen und barrierefrei-en Spaziergang mit Blick über Freiburg empfiehlt sich die Flaniermeile vom Schlossbergrestaurant Dattler über den Kanonenplatz entlang des Burghal-denrings.

Der Aufstieg ist mit der Schlossbergbahn vom Stadtgarten aus möglich.



SPENSTIS ZEITREISE AM SCHLOSSBERG

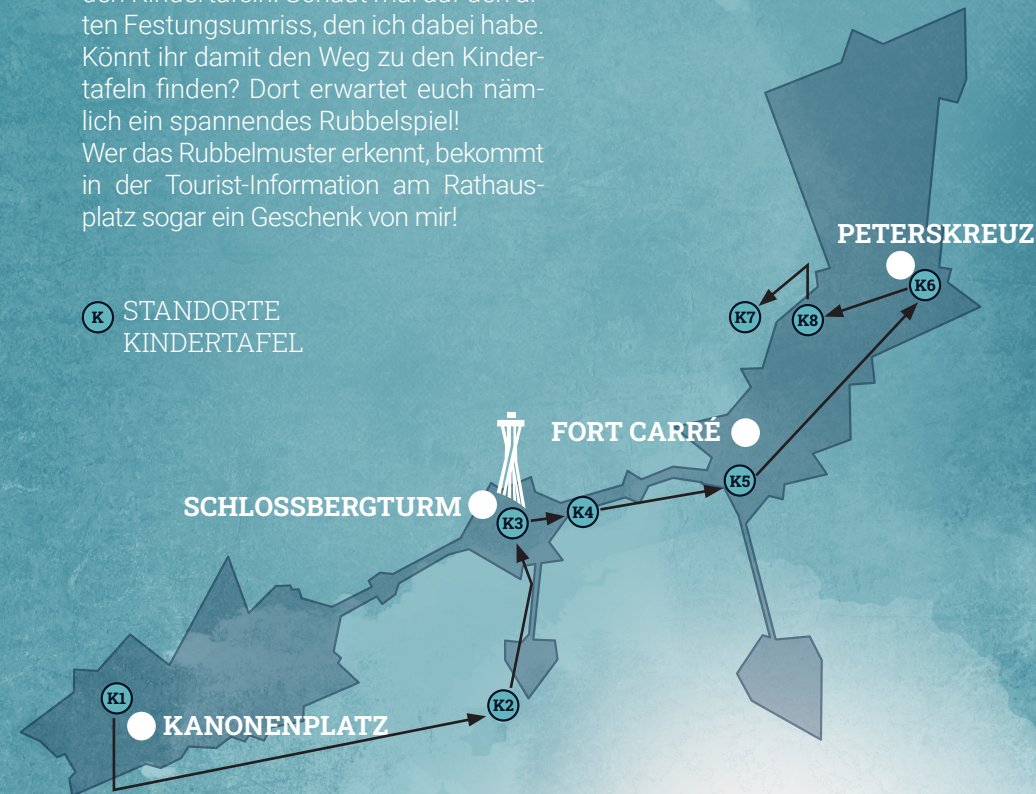


TIPP:
FOLGT DEN PFEILEN FÜR DEN KÜRZESTEN WEG, ODER NEHMT DIE ENTDECKER- ODER FESTUNGSTOUR!

LIEBE KINDER,

ich bin Spensti und möchte euch den Schlossberg zeigen! Ihr findet mich auf den Kindertafeln. Schaut mal auf den alten Festungsumriss, den ich dabei habe. Könnt ihr damit den Weg zu den Kindertafeln finden? Dort erwartet euch nämlich ein spannendes Rubbelspiel! Wer das Rubbelmuster erkennt, bekommt in der Tourist-Information am Rathausplatz sogar ein Geschenk von mir!

Ⓚ STANDORTE KINDERTAFEL



Weiter zum Rubbelspiel.

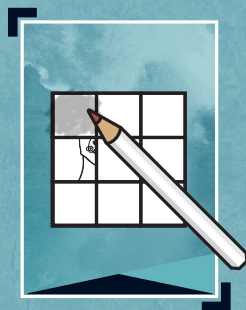



WER VERSTECKT SICH HIER?

Kindertafeln K1 – K8 mit Rubbelspiel

LIEBE KINDER,

findet ihr die versteckten Prägungen an den Kindertafeln? Dann haltet dieses Blatt an die Ecken und schraffiert mit dem Bleistift über das Feld mit der passenden Nummer!



K1	K2	K3
	K4	K5
K6	K7	K8

DIE ENTDECKERTOUR



Stadt und Natur ganz nah genießen!

In dieser Form einzigartig im Schwarzwald und vom Deutschen Wanderverband ausgezeichnet.

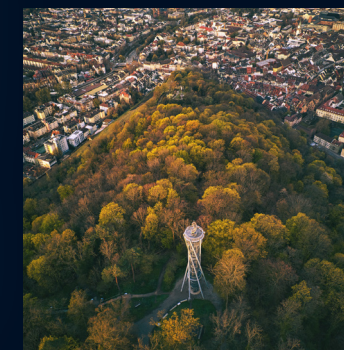


Vom **1** Stadtgarten führt die Entdecker-tour zunächst hinauf zum **2** Kommandantengarten und dem sog. „Oberen Schloss“. Nach Erreichen des **3** Peterskreuz verläuft der Weg mitten durch den Bergwald über kleine, aber gut begehbare Pfade bis zum **4** Ausflugslokal St. Ottilien.

Gestärkt geht es zurück in Richtung **5** Fort Carré und von dort entlang der sog. „Communication“ zum **6** Schlossbergturm. Der Weg führt nun abwärts zum **7** Kanonenplatz und der etwas oberhalb liegenden Ludwigshöhe.

Nach einer letzten Schleife zum „Kleinen“ Kanonenplatz, wo Kinder eine Kugelbahn erwartet, geht es durch die Mez'schen Gärten hinab zum Schwabentor. Zum Ausklang der Tour lädt der **8** Kastanien-Biergarten ein.

Qualitätsweg | 14,1 km
Höhenmeter | ↑572 ↓ 572



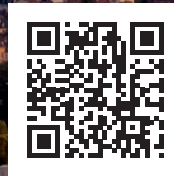
DEN SCHLOSSBERG ERLEBEN UND ENERGIE TANKEN IN FREIBURGS NATUR

Auf dem Schlossberg treffen Festungsgeschichte und Schwarzwaldnatur einzigartig aufeinander. Nur wenige Schritte trennen das städtische Leben von einer bezaubernden Landschaft.

Ob Entspannung oder Action – in Freiburg finden Sie Ihren Ausgleich auch in vielen Parks und an Seen, bei Wanderungen und Radtouren oder wenn Sie den Blick über die Weite der Schwarzwaldgipfel schweifen lassen.

Weitere Anregungen:

visit.freiburg.de/natur-aktiv



Ein Projekt der:



Mit Unterstützung von:

